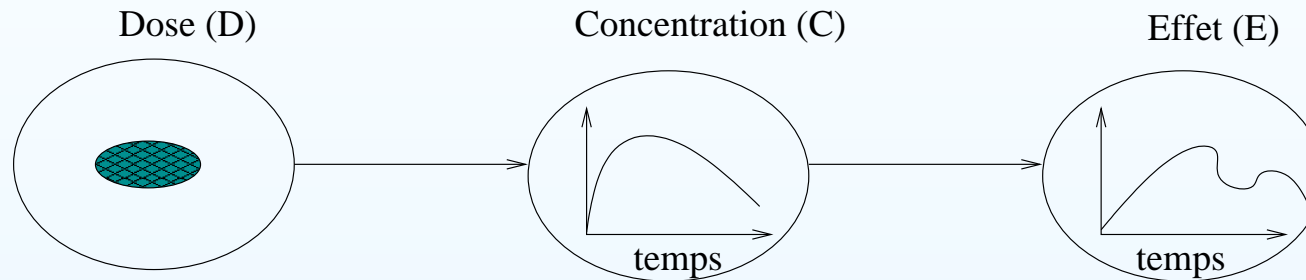


Thèmes de recherche

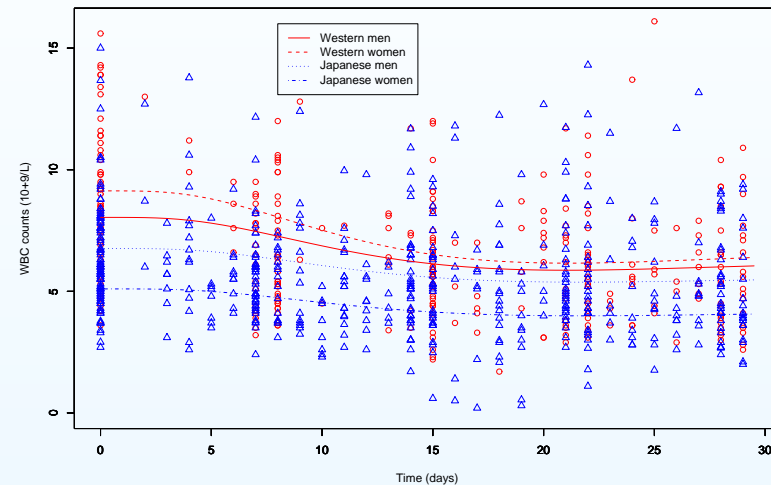
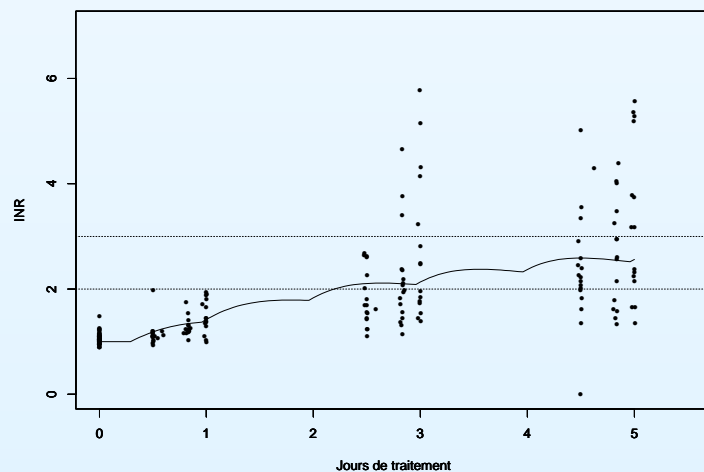
- Modélisation des relations dose–concentration–effet



- application au suivi thérapeutique
- Méthodes d'estimation non paramétriques

Modélisation des relations dose–concentration–effet

- Pharmacocinétique d'un anticancéreux oral, le TS-1
 - 60 sujets européens et américains
 - modélisation conjointe pour 3 molécules
- Comparaison aux résultats d'une analyse japonaise
- Etude de la toxicité



- Suivi thérapeutique de la fluindione
 - anticoagulant oral
 - forte variabilité inter et intraindividuelle
- Nouveau projet : étude chez les personnes très âgées

Méthodes non paramétriques

- Contexte
 - études testant l'effet d'un génotype
 - exemple : études du métabolisme d'un médicament
- Génotypes susceptibles d'introduire des multimodalités dans la distribution des paramètres
- Deux questions
 - apport de la modélisation par rapport aux méthodes usuelles (comparaison d'AUC, ...)
 - apport des méthodes non paramétriques par rapport aux méthodes paramétriques